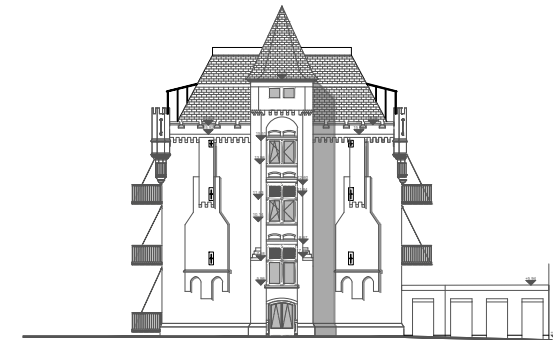


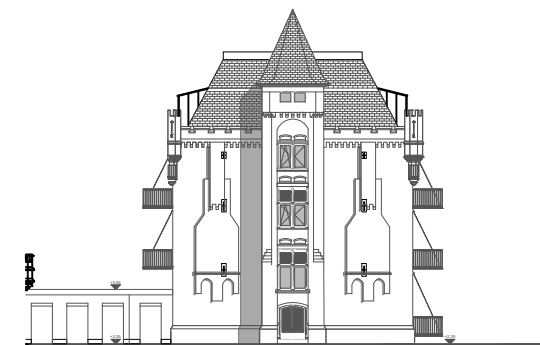
Oostgevel



Noordgevel



Westgevel



Zuidgevel

Deze plannen zijn indicatief. De bouwpromotor behoudt zich het recht voor wijzigingen aan te brengen. Afwijkingen in maat ten opzichte van de plannen zijn mogelijk en zijn geen voorwerp voor prijsherzieningen. De indeling van de keukens en de badkamers wordt enkel ter illustratie meegedeeld. Meubilair en toebehoren zijn illustratief en maken geen deel uit van de verkoopovereenkomst. Enkel de ondertekende verkoopdocumenten zijn bindend.

De gebouwen in De Kazerne hebben van nature ook brede muren, die tijdens de renovatie nog verder worden uitgewerkt om hoogstaand wooncomfort te garanderen. Dit zorgt ervoor dat het verschil tussen bruto- en netto oppervlakte in dit project groter is als bij hedendaagse nieuwbouwprojecten.



Gebouw C  
appartement C3.4 – 3 slaapkamers

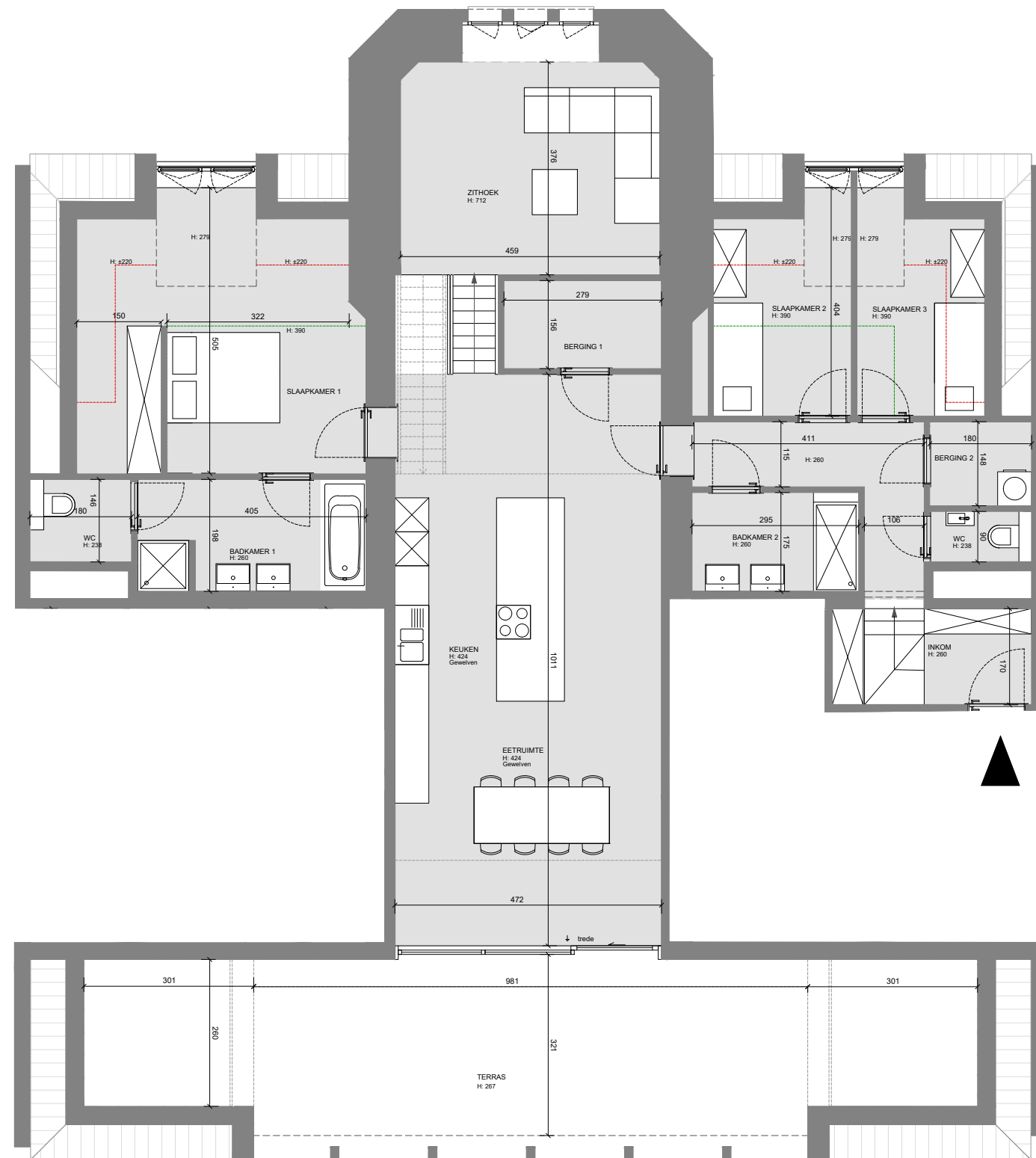
bruto oppervlakte	app	217 m <sup>2</sup>
netto oppervlakte	terras	55 m <sup>2</sup>



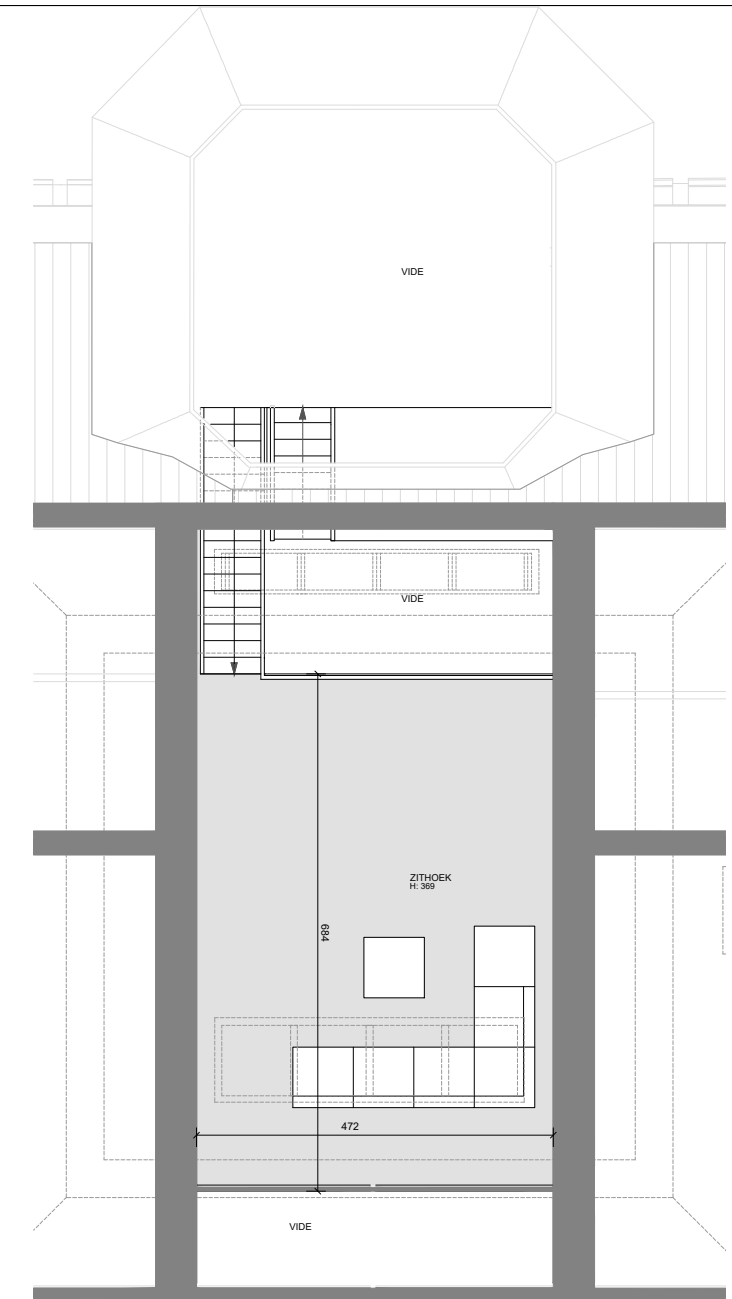
360

Sergison  
Bates  
architects<sup>UP</sup>





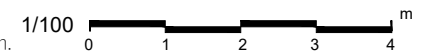
Verdieping +03



Verdieping+04

Deze plannen zijn indicatief. De bouwpromotor behoudt zich het recht voor wijzigingen aan te brengen. Afwijkingen in maat ten opzichte van de plannen zijn mogelijk en zijn geen voorwerp voor prijsherzieningen. De indeling van de keuken en de badkamers wordt enkel ter illustratie meegegeven. Meubilair en toebehoren zijn illustratief en maken geen deel uit van de verkoopovereenkomst. Enkel de ondertekende verkoopdocumenten zijn bindend.

De gebouwen in De Kazerne hebben van nature ook brede muren, die tijdens de renovatie nog verder worden uitgewerkt om hoogstaand wooncomfort te garanderen. Dit zorgt ervoor dat het verschil tussen bruto- en netto oppervlakte in dit project groter is als bij hedendaagse nieuwbouwprojecten.



Gebouw C  
appartement C3.4 – 3 slaapkamers

bruto oppervlakte	app	217 m <sup>2</sup>
netto oppervlakte	terras	55 m <sup>2</sup>

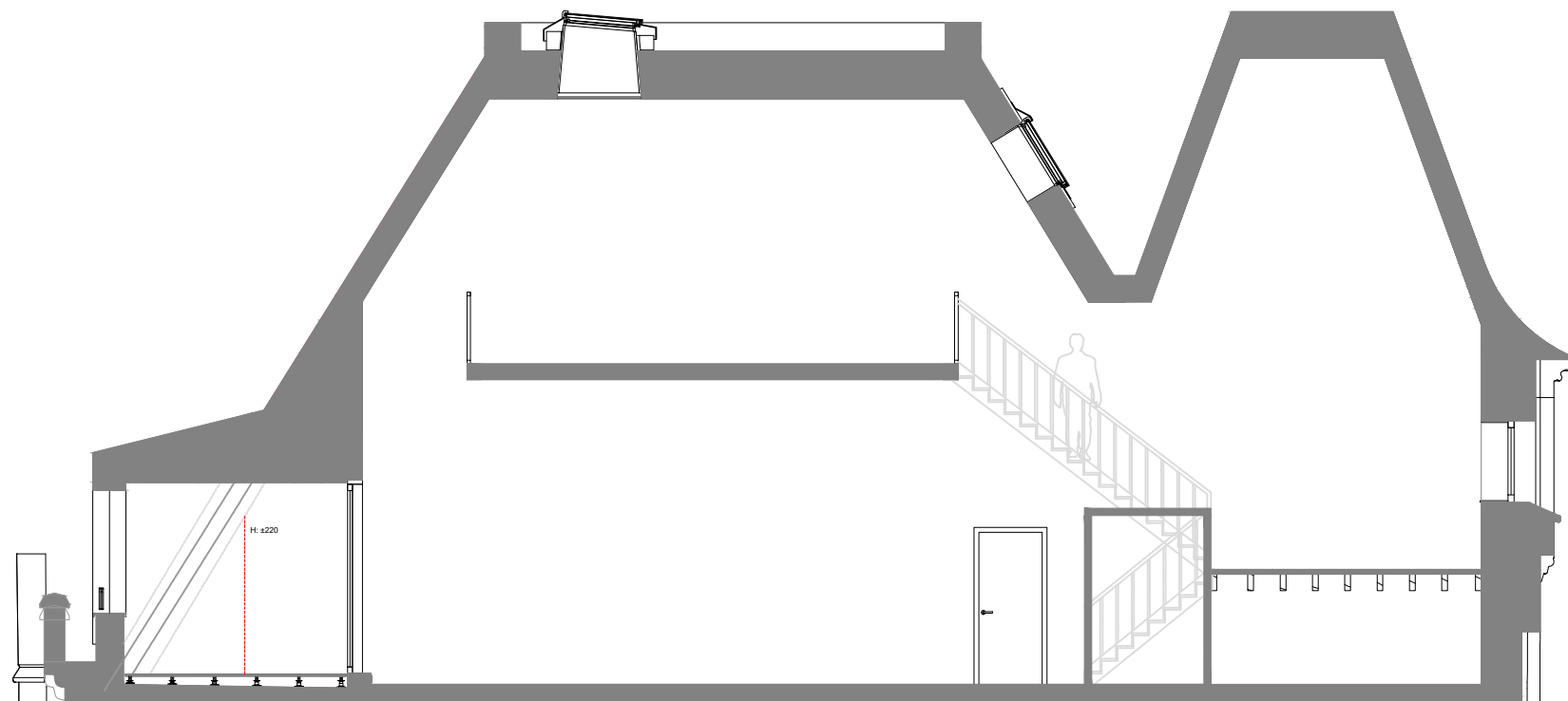


**360**

Sergison  
Bates  
architects<sup>UP</sup>



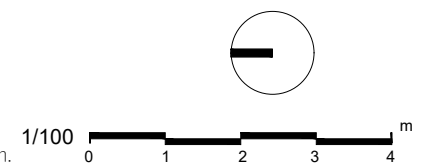
The receipt of these documents implies the acceptance and acknowledgment of the copyrights of BURJO II & ARCHI + I srl, which relate both to the moral rights (right of publicity, right of paternity, right of respect and integrity) as at the patrimonial rights (reproduction, communication rights, resale rights). This implies that in any case the name and credentials of BURJO II & ARCHI + I must be mentioned explicitly on the plans, of which the use is authorized. The recipient will not distribute these documents to third parties and will use the plans exclusively for this purposes. For each full or partial use of the documents for other purposes, a written agreement of BURJO II & ARCHI + I is needed.



Schematische snede:  
schaal 1/100

Deze plannen zijn indicatief. De bouwpromotor behoudt zich het recht voor wijzigingen aan te brengen. Afwijkingen in maat ten opzichte van de plannen zijn mogelijk en zijn geen voorwerp voor prijsherzieningen. De indeling van de keuken en de badkamers wordt enkel ter illustratie meegedeeld. Meubilair en toebehoren zijn illustratief en maken geen deel uit van de verkoopovereenkomst. Enkel de ondertekende verkoopdocumenten zijn bindend.

De gebouwen in De Kazerne hebben van nature ook brede muren, die tijdens de renovatie nog verder worden uitgewerkt om hoogstaand wooncomfort te garanderen. Dit zorgt ervoor dat het verschil tussen bruto- en netto oppervlakte in dit project groter is als bij hedendaagse nieuwbouwprojecten.



Gebouw C  
appartement C3.4 – 3 slaapkamers

bruto oppervlakte	app	217 m <sup>2</sup>
netto oppervlakte	terras	55 m <sup>2</sup>

